

# ZELFAANZUIGEND

## Nieuwe technologie voor de beproefde CM Booster - Zelfaanzuigend en geluidsarm



De Grundfos zelfaanzuigende CM Booster met Pressure Manager is een compacte booster installatie voor huishoudelijke toepassingen waarbij een zelfaanzuigende pomp vereist is.

De booster bestaat uit de volledig roestvrijstalen CM pomp en de Grundfos Pressure Manager PM. De PM zorgt voor het in- en uitschakelen van de pomp op basis van de waterafname en zorgt voor de beveiliging van de pomp tegen droogdraaien.

De CMB-SP is zeer éénvoudig te installeren. Van zodra de booster geïnstalleerd is, hydraulisch aangesloten, dient de booster enkel nog ingeplugd te worden.

### CM Pomp

De CM-SP is een horizontale meercellige centrifugaalpompe. De pomp is direct aangesloten op een motor en is voorzien van een mechanische asafdichting. Alle onderdelen in contact met de verpompte vloeistof zijn uit roestvrijstaal (EN 1.4301/AISI304). De CMB-SP kan een positieve zuighoogte ontwikkelen tot 8 meter in 5 minuten wanneer de pomp volgens de installatie en bedrijfsvoorschriften is geïnstalleerd en opgestart.

### PRESSURE MANAGER - PM

De Pressure Manager is een elektronische drukschakelaar voor één pomp. De PM schakelt de pomp in van zodra de inschakeldruk wordt bereikt en zorgt er voor dat de pomp blijft werken zolang er water wordt afgenomen. De CMBSP is leverbaar met zowel de PM1 als PM2 (instelbare in- en uitschakeldruk + drukindicatie). controls - the PM1 and PM2.

### EIGENSCHAPPEN/VOORDELEN

- Zelfaanzuigend
- Geluidsarm
- Compact
- Eenvoudige installatie
- Droogloopbeveiliging
- Anti-pendelfunctie (lekdetectie)

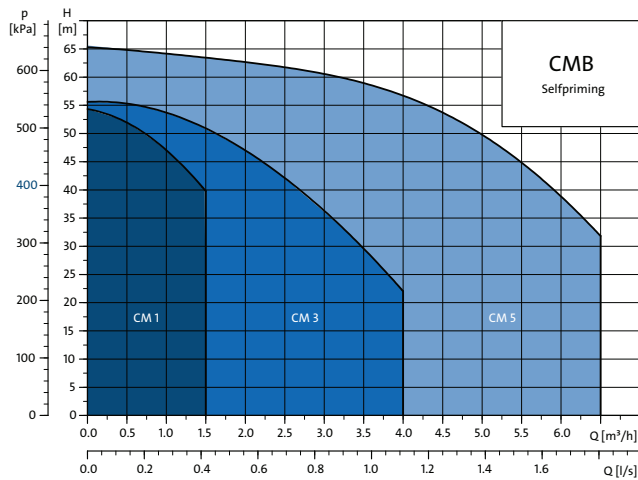
### PM 1

De PM 1 is geschikt voor toepassingen waar in-/uitschakeling van de pomp in functie van het verbruik nodig is. Hij is de basisregeling voor inschakeling bij 1,5 of 2,2 bar.

### PM 2

De PM 2 is de veelzijdige regeling voor instelbare inschakeling bij 1,5 tot 5 bar. Hij zorgt voor aanpassing aan de verschillende soorten installaties en het gewenste comfortniveau.

PRESTATIECURVE



TOEPASSINGEN - DRUKVERHOGING EN AANZUIGING

De zelfaanzuigende CM-boosterpompen zijn ontworpen voor een brede waaier van toepassingen, van kleine huishoudelijke installaties tot kleine industriële systemen, zoals:

- huishoudelijke drukverhoging
- watervoorziening voor de landbouw
- overdracht en drukverhoging in regenwatertoepassingen

Toepassingen	CMB1	CMB3	CMB5
Eengezinswoningen	●	●	●
Tweegezinswoningen	○	●	●
Wooncomplexen		●	●
Appartementgebouwen		●	●
Scholen		●	●
Kleine hotels/pensions		●	●
Kleine kantoorgebouwen		●	●

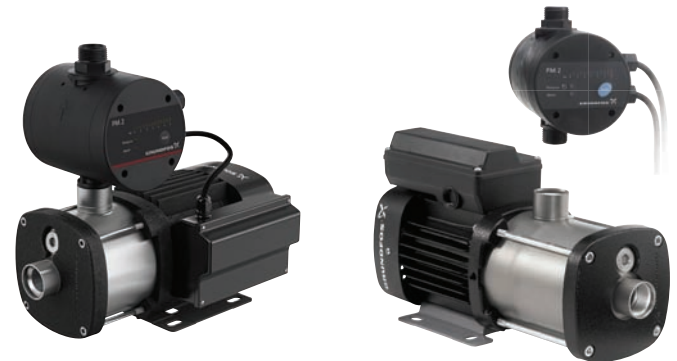
● Aanbevolen

TECHNISCHE GEGEVENS

Debiet (Q): tot 6.5 m³/h  
 Opvoerhoogte (H): 56 m  
 Vloeistoftemperatuur: 0-60 °C  
 Omgevingstemperatuur: max. 55 °C  
 Spanning: 1x220-240Volt  
 Hz: 50Hz

Materialen:

Pomphuis: EN 1.4301/AISI 304  
 Waaiers/kamers: EN 1.4301/AISI 304  
 Pressure Manager: PP 30GF



**CMB SP**  
geleverd als voorgeïnstalleerd compact geheel (aanzuig tot 4m)

**CMB SP Set**  
Pomp, PM & wandconsole apart geleverd (aanzuig tot 8m)

MODELLEN

Type	Pomp	Geluids- druk	P2 [kW]	I1/I [A]	Aansl.		Geleverd als compact geheel	Pomp & PM los en wand- console voor PM	Maximale aanzuig- diepte	Pressure Manager			Art.
					Aanz.	Pers.				PM1- 15	PM1- 2,2	PM2	
CMB-SP 3-37 I-C-A-C-A	CM 3-4	52 DB(A)	0,5	3,1-2,8	1"	1"	●		Max. 4m	●			98 50 75 65
CMB-SP 3-47 I-C-A-C-B	CM 3-5	52 DB(A)	0,5	3,1-2,8	1"	1"	●		Max. 4m		●		98 50 75 73
CMB-SP SET 3-37 I-C-A-C-A	CM 3-4	52 DB(A)	0,5	3,1-2,8	1"	1"		●	Max. 8m	●			98 50 75 87
CMB-SP SET 3-47 I-C-A-C-B	CM 3-5	52 DB(A)	0,5	3,1-2,8	1"	1"		●	Max. 8m		●		98 50 75 88
CMB-SP 3-37 I-C-A-C-C	CM 3-4	52 DB(A)	0,5	3,1-2,8	1"	1"	●		Max. 4m			●	98 50 76 20
CMB-SP 3-47 I-C-A-C-C	CM 3-5	52 DB(A)	0,5	3,1-2,8	1"	1"	●		Max. 4m			●	98 50 76 21
CMB-SP SET 3-37 I-C-A-C-C	CM 3-4	52 DB(A)	0,5	3,1-2,8	1"	1"		●	Max. 8m			●	98 50 76 38
CMB-SP SET 3-47 I-C-A-C-C	CM 3-5	52 DB(A)	0,5	3,1-2,8	1"	1"		●	Max. 8m			●	98 50 76 39